



Уральский  
центр  
проектирования  
и реставрации

<http://uczpr.rf>

# ПРОЕКТНО-РЕСТАВРАЦИОННАЯ КОМПАНИЯ



строим будущее  
сохраняя прошлое

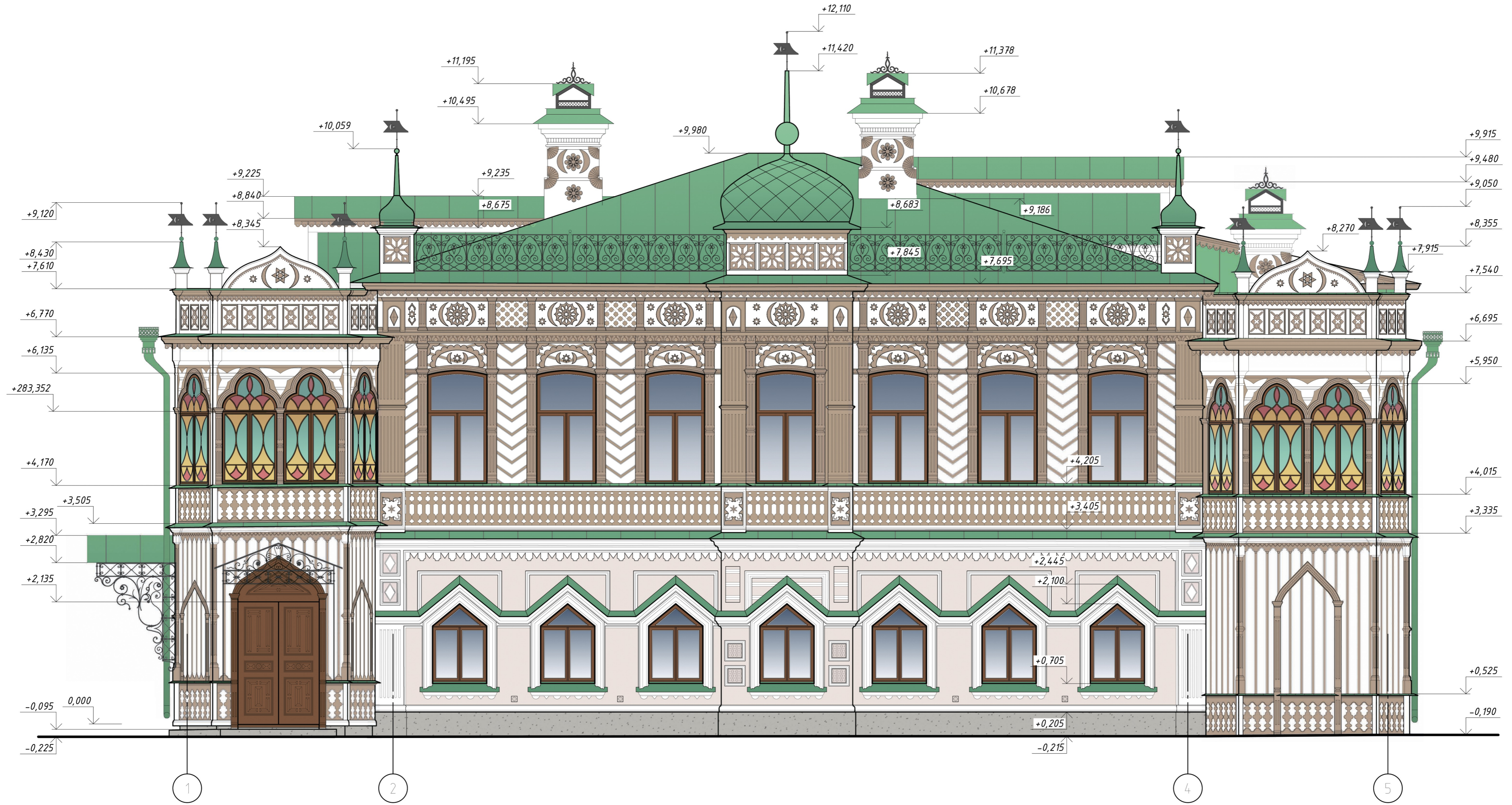
Наш адрес: 620075, Российская Федерация,  
г. Екатеринбург, ул. Энгельса 36а

Телефон: +7 (343) 287-54-82-82

e-mail: CEO@ucdr.ru



Восточный фасад в осях 1-5



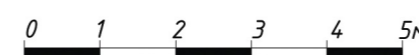
Указания по отделке:

- Обшивка фасадов веранды и 2 этажа, декоративные элементы - деревянные, окрасить краской. Колер Roter Bolus 30 по каталогу Caparol Histolith (цвет разбеленная красная охра)
- Обшивка фасадов веранды и 2 этажа, декоративные элементы - деревянные, окрасить краской. Колер Weib 160 по каталогу Caparol Histolith (цвет белый)
- Двери наружные выполнить из массива дуба, окрасить краской. Колер Siena gebrannt 0 по каталогу Caparol Histolith (цвет темно-коричневый)
- Окна выполнить деревянные со стеклопакетом <sup>6</sup>, окрасить краской. Колер Siena gebrannt 0 по каталогу Caparol Histolith (цвет темно-коричневый)
- Основные плоскости стен кирпичного первого этажа - гладкая штукатурка, окраска фасадной краской в 2 слоя. Колер Roter Bolus 60 по каталогу Caparol Histolith (цвет светло-розовый)
- Декоративные элементы стен кирпичного первого этажа - штукатурка "под шубу", окраска фасадной краской. Колер Roter Bolus 60 по каталогу Caparol Histolith (цвет светло-розовый)
- Решетки продухов металлические, загрунтовать составом ГФ-021, окрасить эмалью Caparac Anti-Rost Basis. Колер Roter Bolus 60 по каталогу Caparol Histolith (цвет светло-розовый)
- Кованые парапетные решетки, кронштейны и обрешетка козырьков, флюгеры, навершие и решетки дымоходов загрунтовать составом ГФ-021, окрасить эмалью ФА-5278, цвет по RAL9005 (черный) в 2 слоя
- Кровля, навесы козырьков, водоотводные трубы, отливы, фартуки выполнить из стали с полимерным покрытием PE, PEMA 25 МКМ. Цвет RAL 6005 (зеленый) - 0,5 мм ±0,08 (ГОСТ Р 52246-2004)
- Декоративные элементы дымоходов выполнить из стали, окрасить эмалью Caparac Anti-Rost Basis. Колер Roter Bolus 30 по каталогу Caparol Histolith (цвет разбеленная красная охра)
- Цоколь - из толстомерных гранитных плит серого цвета с профилировкой по верхнему краю
- Отделка крылец и отмостки гранитными плитами (цвет серый)
- Тянутые декоративные элементы - гипс, окрасить краской в 2 слоя. Колер Weib 160 по каталогу Caparol Histolith (цвет белый)
- Решетки продухов металлические, загрунтовать составом ГФ-021, окрасить эмалью ФА-5278. Цвет RAL 7040 или 7035 (серый)

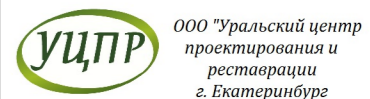
- Поз. 1
- Поз. 2
- Поз. 3
- Поз. 4
- Поз. 5
- Поз. 6
- Поз. 7
- Поз. 8
- Поз. 9
- Поз. 10
- Поз. 11
- Поз. 12
- Поз. 13
- Поз. 14

Примечания:

- Конструкции показаны условно.
- Чертеж выполнен в масштабе 1:50. Высотные отметки даны в метрах.
- За отметку 0,000 принят условный уровень низа пола первого этажа.
- Указания по окраске см. 26.19-01-ПЗ.
- Деревянные двери, окна, обшивку фасада, декоративные элементы обработать грунтовкой IG-10, нанести 2 слоя Isoliergrund производства "Remmers", окрасить краской в 2 слоя.
- Стекла окон веранд выполнить цветными в соответствии с фасадом: сине-зеленый, красный, желтый (см. Л. 1)



<b>26.19-01-ЭП.АР</b>			
Объект культурного наследия регионального значения: «Дом купцов Агафуровых», расположенный по адресу: г. Екатеринбург, ул. Сакко и Ванцетти, д.24			
Изм. Кол. уч. Лист № док. Подп. Дата	Науч. рук. Зуев 09.09.19	Архитектурные решения	Стация Лист Листов
ГАП Зуев 09.09.19	Н. Контроль Григорьева 09.09.19	Э	20
Проверил Аликина 09.09.19	Разработал Щербакова 09.09.19	Восточный фасад в осях 1-5 М1:50. Цветовое решение	





1

6

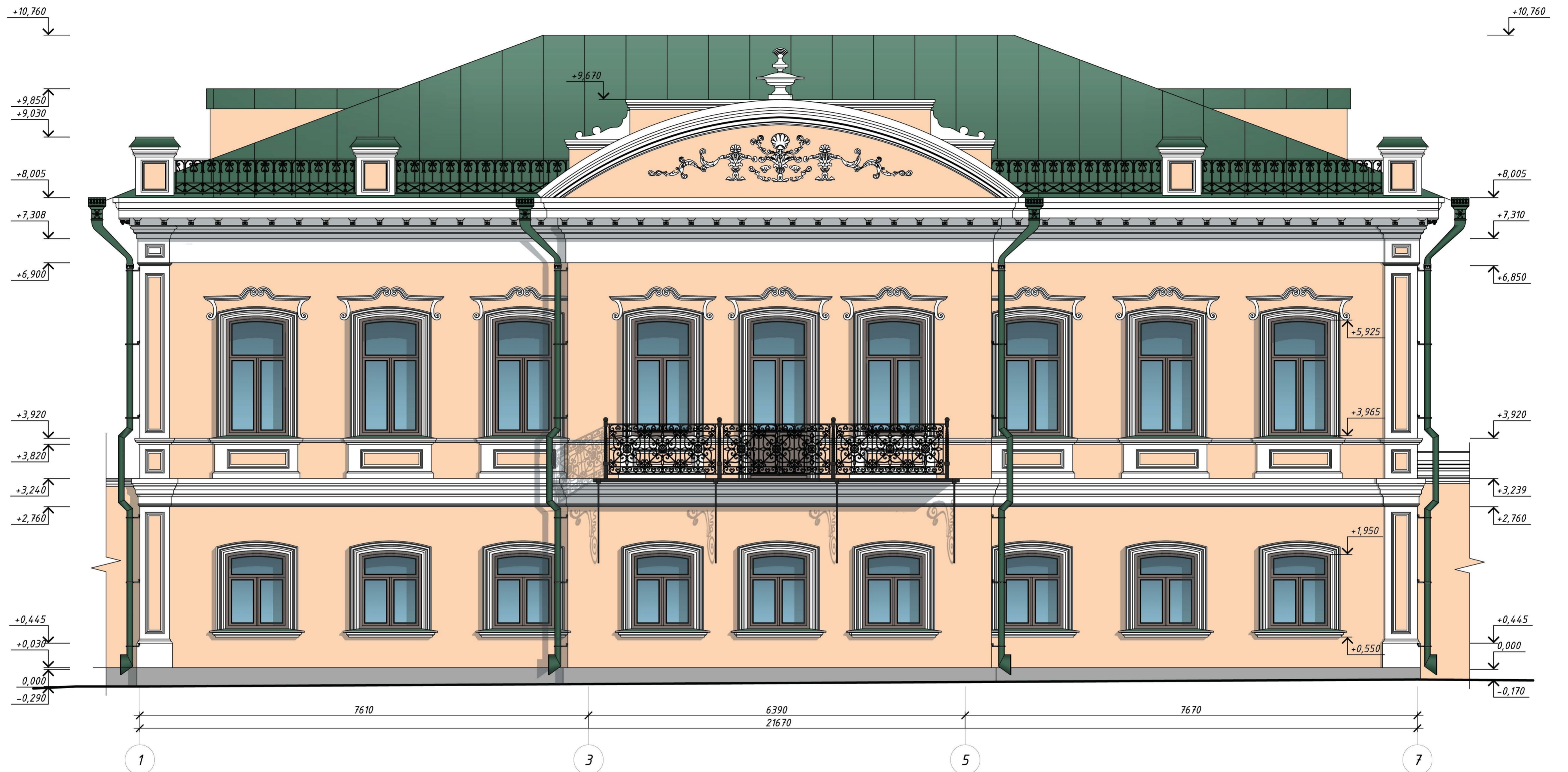
Наружная отделка фасадов:

Обозначение	Материал
	- кровля фальцевая, отливы, водосточные трубы: металлические тонколистовые цвет - RAL8012 или Oxidrot L34 C32 H33 по каталогу Caparol Color System ("железный сурик")
	- Основное поле стены, цоколи фасадов за исключением участков в осях 1-6, А-В: гладкая штукатурка, фасадная краска цвет Amazonas 15 по каталогу "Caparol Color System" (светло-зеленый, фисташковый)
	- Лепной декор, откосы: фасадная краска, AVAweiB по каталогу "Caparol Color System" (белый)
	- Козырьки, ограждения балкона; грунтовка ПФ-115, окраска масляной краской, цвет - черный
	- Крыльцо, отмостка: гранитные плиты, цвет - серый. Подобрать в цвет цоколя гранитных блоков на фасаде в осях А-В. Расчистка сущ. гранитных блоков на фасаде в осях А-В, цокольных плит на фасаде в осях 1-6.
	- Оконные рамы, дверные полотна, торцы балконной плиты, консольные балки : деревянные, цвет - Graphit12 или Graphit13 по каталогу "Caparol Color System" (серый)
	- Главки, флюгера, плюмажи: существующие, цвет - латунь

1. Спецификация элементов заполнения оконных проемов на листе 16.

						<b>38.01-2017-01-ЭП.АР</b>		
						Объект культурного наследия «Особняк мещанина П.Ф. Блинова», расположенный по адресу: г. Екатеринбург, ул. Вайнера, д.38.		
Изм.	Кол.уч	Лист	№док	Подпись	Дата	Проект реставрации и приспособления		
						Стадия	Лист	Листов
						Э	25	
ГАП		Зуев			07.18	Фасад 1 - 6. М 1:100.		
Н. контр.		Аличкина			07.18			
Проверил		Грובהва			07.18			
Разработал		Грובהва			07.18	ООО "Уральский центр проектирования и реставрации" г. Екатеринбург		

Восточный фасад



Указания по отделке фасадов:

1. Гладкая штукатурка. Окрасить колером Опух 145 (Н70) по каталогу "CAPAROL CONCEPT" (цвет светло-бежевый)
2. Кровельное железо с полимерным покрытием, цвет Patina 70 (Н180) по каталогу "CAPAROL CONCEPT", (цвет темно-зеленый)
3. Декоративные элементы окрасить колером Hell-WeiB (Н109) по каталогу "CAPAROL CONCEPT" (цвет белый)
4. Кованые и металлические элементы прогрунтовать, окрасить краской ПФ-115 (цвет черный)
5. Окна. Цвет ПВХ профиля - снаружи под натуральный дуб.
6. Двери наружные выполнить из массива дуба с тонировкой и окраской лаком (оттенки Опух 70 (Н70) по каталогу "CAPAROL CONCEPT" (цвет светло-коричневый).
7. Цоколь и крыльца. Гранитные плиты

Условные обозначения:

	поз.1
	поз.2
	поз.3
	поз.4
	поз.5
	поз.6
	поз.7

1. Схему расчистки смотреть лист Э
2. За относительную отметку 0,000 принят уровень чистого пола коридора первого этажа, которая на 94 см ниже обмерного нуля (см. раздел 217.16-01-04).

						217.16-01-AP			
						«Дом» на объекте культурного наследия «Загородная усадьба Самарцева: дом, флигель, ворота», расположенный в г. Екатеринбурге по ул. Розы Люксембург, д. 54, литер Б			
Изм.	Кол. уч.	Лист	№ док.	Подп.	Дата	Архитектурные решения	Стадия	Лист	Листов
Науч. руков.	Зуев				03.16		П	4	
ГАП	Зуев				03.16				
ГИП	Охременко				03.16				
Разработал	Лещев				03.16				
Исполнил	Щербакова				03.16	Восточный фасад Цветовое решение			



Указания по отделке:

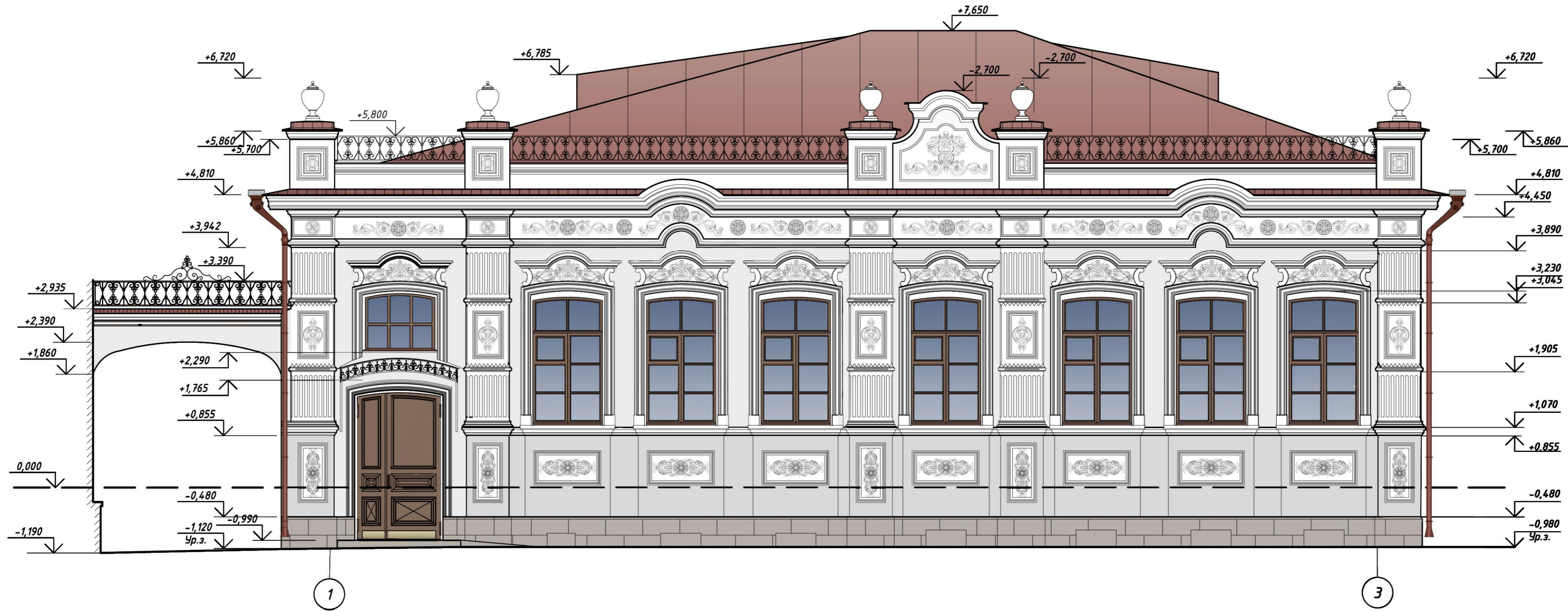
1. Гладкая штукатурка. Окрасить колером Madeira 18 или Granat 18 по каталогу "Caparol Color System" или в цвет Venezianisch Rot 70 по каталогу "CAPAROL Histolith" (светло-розовый).
2. Архитектурный декор (тяги, карнизы, лепные детали, трубы) окрасить колером AVA Weiß по каталогу "Caparol Color System" (белый).
3. Кровля, водоотводные трубы, отливы и покрытия, кровли слуховых окон, козырьки входных групп сталь с полимерным покрытием, колер Rubin 5 по каталогу "CAPAROL 3D-SYSTEM PLUS" (красно-коричневый).
4. Двери наружные выполнить из массива дуба, покрыть составом "Акватекс", колер "палисандр" или "махагон" (цвет темно-коричневый).
5. Слуховые окна выполнить из твердых пород дерева, покрыть составом "Акватекс", колер "палисандр" или "махагон" (цвет темно-коричневый).
6. Окна - деревянные, покрыть составом "Акватекс", колер "палисандр" или "махагон" (цвет темно-коричневый).
7. Веранда - деревянная, покрыть составом "Акватекс", колер "палисандр" или "махагон" (цвет темно-коричневый).
8. Металлические кованые детали козырьков, ограждений балкона и террасы ошкурить ГФ-021, покрасить эмалью ПФ-115.
9. Гранитная плитка крылец серого цвета.
10. Цоколь - гранитные плиты толщиной 30 мм серого цвета.

Условные обозначения:

- Поз. 1
- Поз. 2
- Поз. 3
- Поз. 4
- Поз. 5
- Поз. 6
- Поз. 7
- Поз. 8
- Поз. 9
- Поз. 10

Спецификация  
Взам. Инв. №  
Подпись и дата  
Инв. № подл.

						03.2018-01-AP		
						Объект культурного наследия «Особняк статского советника Ф.Л.Миллера», расположенный по адресу: Свердловская область, г. Екатеринбург, ул. Шейнманна, 18		
Изм.	Кол. уч.	Лист	№ док.	Подп.	Дата	Проект реставрации и приспособления		
ТАП	Зуев				12.18	3	15	
Н. Контроль	Аличкина				12.18	Цветовое решение. Южный фасад. М 1:50.		
Проверил	Зуев				12.18			
Разработал	Гробова				12.18			



Наружная отделка фасадов (начало)

Обозначение	Материал
	- Кровля металлическая тонколистовая фальцевая, козырьки, отливы, водосточные трубы, снегозадержатели - цвет: сурик, красно-коричневый, (RAL8012 по каталогу "RAL Classic")
	- Основное поле стены ремонт штукатурного слоя, окраска фасадной краской - цвет: серый (Ultramarviolett dunkel 50 или Purpurit 50 по каталогу "CAPAROL Histolith")
	- Основное поле стены, ограждение крыльца, ремонт штукатурного слоя, окраска фасадной краской - цвет: светло-серый (Ultramarviolett dunkel 60 ил Purpurit 60 по каталогу "CAPAROL Histolith")
	- Декоративные элементы, оконные и дверные откосы, парпетные столбики, вентиляционная труба вазоны - окраска фасадной краской; цвет: белый (AVA Weiß по каталогу Caparol Color System или Weiß 0 по каталогу "CAPAROL Histolith")
	- Основное поле стены северного фасада - ремонт кирпичной кладки

Наружная отделка фасадов (окончание)

Обозначение	Материал
	- Оконные рамы, слуховые окна, дверные полотна - цвет: орех
	- Парпетные ограждения, кованные козырьки, металлические элементы вновьустанавливаемых козырьков - грунтовка ГФ-021, окраска эмалью ПФ-115, цвет: черный
	- Цоколь, крыльца - гранитные плиты. Цвет: серый
	- Спуск в подвал - существующая облицовка натуральным камнем. Цвет: серый

1. Фасады см. листы 11-14.
2. Шаблоны фрагменты см. 11.17-01-04.
3. Цветовое решение фасадов см. листы 15-18.

11.17-01-ЭП.АР					
Объект культурного наследия «Дом П.Е.Загайнова», расположенный по адресу: г. Екатеринбург, ул. Пушкина, д. 5					
Изм.	Кол. уч.	Лист	№ док.	Подп.	Дата
ГАП		Зуев			06.18
Н. Контроль		Аличкина			06.18
Проверил		Зуев			06.18
Разработал		Гробова			06.18
Разработал		Щербакова			06.18
Цветовое решение. Фасад в осях 1-3. М1:50.				Стадия	Лист
				Э	15
					ООО "Уральский центр проектирования и реставрации" г. Екатеринбург

Согласовано

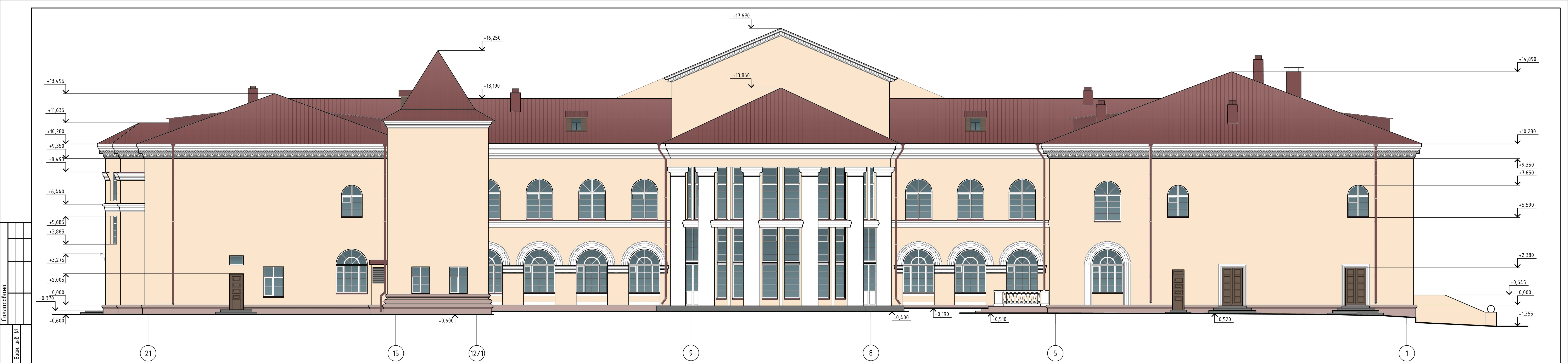
Подп. и дата

Взам. инв. №

Инв. № подл.







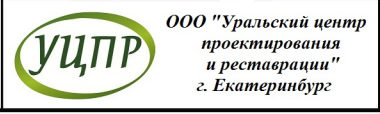
Создано  
 Взам. инв. №  
 Подп. и дата  
 Инв. № подл.

1.1 Наружная отделка фасадов (начало)		Наружная отделка фасадов (окончание)	
Обозначение	Материал	Обозначение	Материал
	- Кровля фальцевая из кровельной стали с полимерным покрытием. Заводская окраска эмалью МА-15; цвет: RAL 8012 по каталогу "Ral classic" (красно-коричневый). Козырьки, отливы, водосточные трубы, вентиляционные трубы. Окраска эмалью МА-15; цвет: RAL 8012		- Оконные рамы - цвет: белый (Weiß 0 по каталогу "CAPAROL Histolith")
	- Основное поле стены, ремонт штукатурного слоя, окраска фасадной краской - цвет: слоновой кости (Eigenschaftlicher Ocker 50 по каталогу "CAPAROL Histolith")		- Крыльца - бетон; цвет: серый
	- Цоколь, ремонт штукатурного слоя, окраска фасадной краской - цвет: серый (Sienna gebrannt 30 или Umbra gebrannt 40 по каталогу "CAPAROL Histolith")		- Слуховые окна, дверные полотна - цвет: RAL 8011 по каталогу "Ral classic" (коричневый орех)
	- Декоративные элементы, оконные и дверные откосы - окраска фасадной краской - цвет: белый (AVA Weiß по каталогу Caparol Color System или Weiß 0 по каталогу "CAPAROL Histolith")		

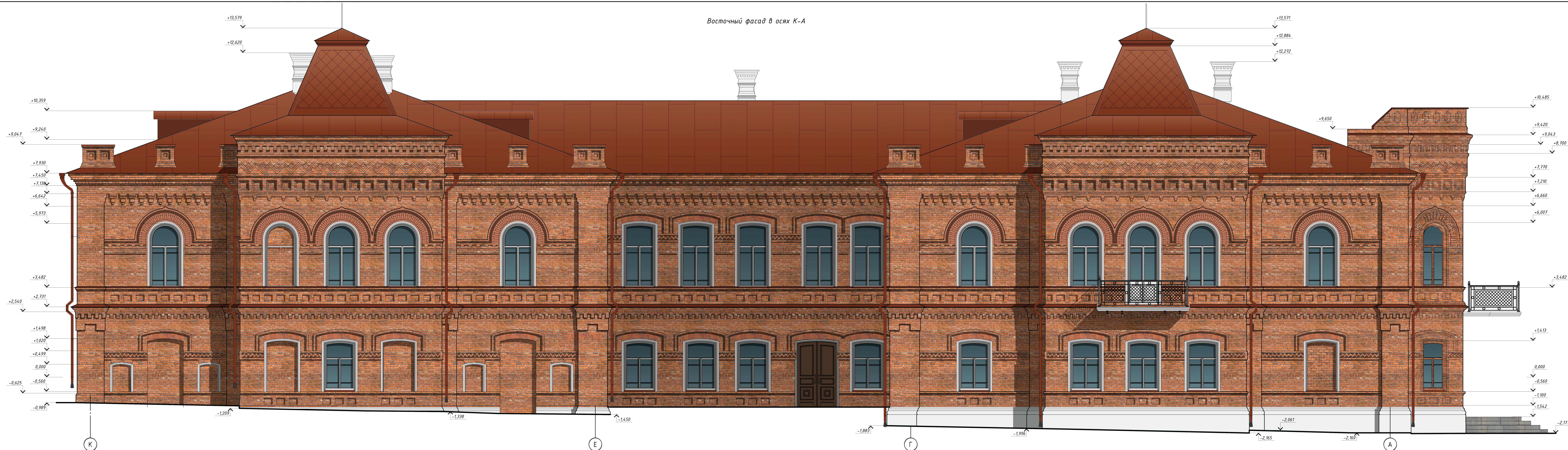
Примечания:  
 1. Чертеж выполнен в масштабе 1:50. Высотные отметки даны в метрах.  
 2. За условную отметку 0.000 принята отметка чистого пола первого этажа.  
 3. Ведомость элементов отделки фасадов см. лист 41



0362300021818000002.18-02-AP												
1	1				16.01.20	Объект культурного наследия регионального значения: ансамбль «Спортивный комплекс «Салют» и Дворец пионеров, конец 1950-начала 1960-х годов» в части здания «Дворец пионеров», расположенного по адресу г. Каменск-Уральский, ул. Каменская, д. 33						
Изм.	Кол. уч.	Лист	№ док.	Подп.	Дата							
Науч. рук.	Зуев				10.19	Проект реставрации и приспособления						
ГАП	Зуев				10.19							
Н. Контроль	Григорьева				10.19	Фасад в осях 21-1. М1:100. Цветовое решение						
Проверил	Григорьева				10.19							
Разработал	Вахрина				10.19	<table border="1"> <tr> <td>Стадия</td> <td>Лист</td> <td>Листов</td> </tr> <tr> <td>Р</td> <td>13</td> <td></td> </tr> </table>	Стадия	Лист	Листов	Р	13	
Стадия	Лист	Листов										
Р	13											



Восточный фасад в осях К-А



Создано в AutoCAD 2018  
 Имя файла: 24.09.2018-01-ЭП.АР  
 Путь к файлу: \\server\projects\24.09.2018-01-ЭП.АР\



24.09-2018-01-ЭП.АР					
ОКН «Имени Поклевских-Козелл. Главный дом», расположенный по адресу: Свердловская обл., г.Талица, ул.Ленина, д.38					
Изм.	Кол. чч.	Лист	№ док.	Подп.	Дата
Изд.	1	12	1	Л.И.	17.12.18
Н. Контроль	Л.И.	12	1	Л.И.	17.12.18
Проверил	Л.И.	12	1	Л.И.	17.12.18
Разработал	Л.И.	12	1	Л.И.	17.12.18
Разработал	Л.И.	12	1	Л.И.	17.12.18

Архитектурные, конструктивные и объемно-планировочные решения

Стандия Лист Листов  
3 12

Восточный фасад в осях К-А.  
Цветовое решение. М150

ООО "Федеральный центр проектно-конструкторских и инженерных работ"  
г. Екатеринбург